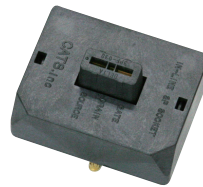


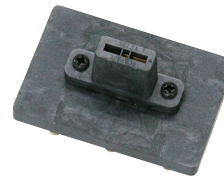
STANDARD TEST SOCKET of CATS

CATS製テストソケット

- There are 3 kinds of test sockets that for TO-220/TO-3P and for diode 2 terminals, and for curve tracer. Heat tolerance is 300°C for TO-220/TO-3P, 220°C for diode and curve tracer.
- TO-220/TO-3P兼用と2端子ダイオード、カーブトレーサー用のテストソケットを用意しております。耐熱はTO-220/TO-3P用が300°C、ダイオード用とカーブトレーサー用が220°Cまでです。



Curve tracer /
カーブトレーサー用



3-Terminal / 3端子用



Diode / ダイオード用

高温300°Cと220°Cの2タイプ
2 types of high temperature socket of
300°C and 220°C.